



# LA PARRILLETA

RESTAURANTES

LA PARRILLETA CANOVAS  
C/ SALAMANCA 14 - VALENCIA



**RECIEN  
HECHO**

**A  
LA  
PARRILLA**

**SABIAS QUE AL CONSUMIR CARNE A LA PARRILLA ESTA RESULTA MAS LIGERA AL COCINARSE EN SU GRASA NATURAL SIN NECESIDAD DE ACEITES U OTROS COMPLEMENTOS CALÓRICOS AÑADIDOS. ADEMÁS LA MAYOR PARTE DE LA GRASA QUE CONTIENE LA CARNE SE PIERDE EN LA MISMA PARRILLA.**

**EL SABOR DE LA CARNE NO ESTA ENMASCARADO CON NINGUNA SALSA O ELABORACIÓN, LA PARRILLA TRAE DE VUELTA LA AUTENTICIDAD DEL SABOR DE CADA CARNE O PESCADO, MANTENIENDO TODA SU JUGOSIDAD Y NUTRIENTES INTACTOS.**

# Chuletón de Buey /Tomahawk To –Bone..

## MENÚ Chuletón

2 Entrantes

+

**Chuletón** de 1 kilo o más ..

Acompañado de Patata Asada y pimientos de Padrón



Puedes elegir 2 entrantes de la lista diaria

Desde 65,90 € / kilo

Pesan de 1 kilo a 1,9 kilos

A compartir 2 personas o más..

NO INCLUIDO  
BEBIDA NI POSTRE

IVA INCLUIDO

Los Entrantes del menú, será el mismo para toda la mesa.



# Parrillada de Carne Mas de 1 kilo

## MENÚ Parrillada

2 Entrantes

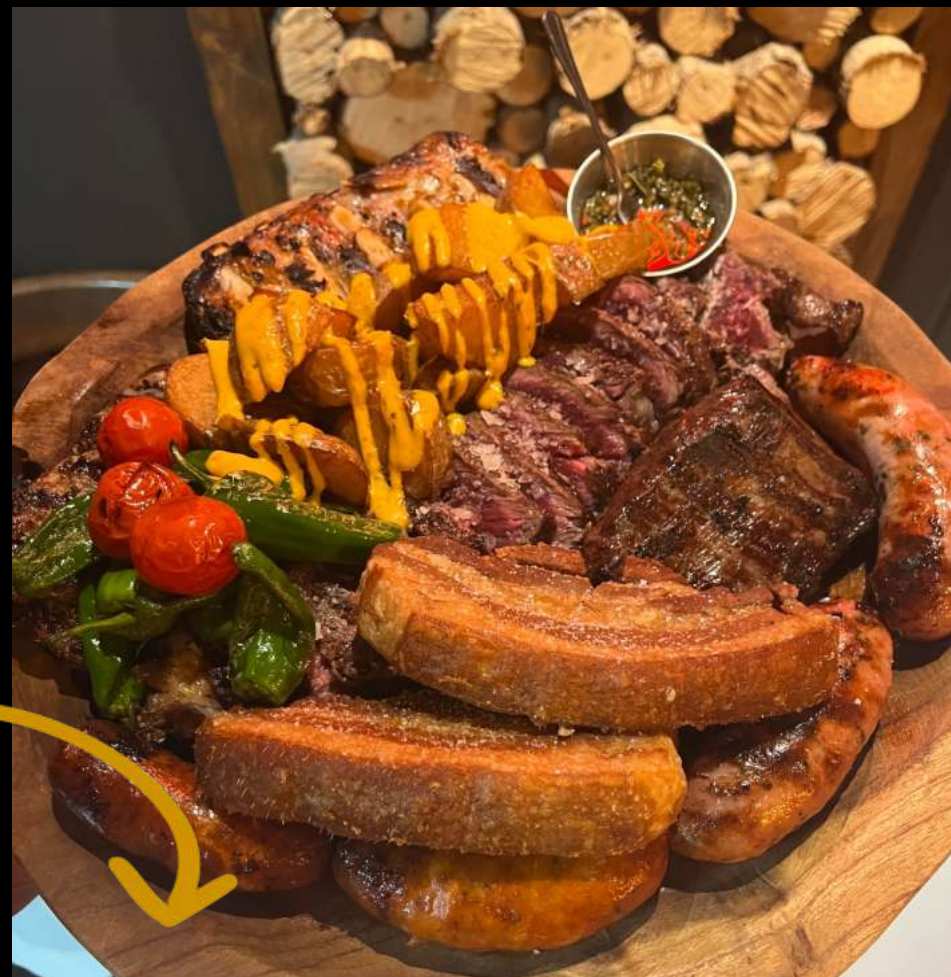
+

### Parrillada de Carne **MAS** de 1kilo.

Entraña de buey, Chuleton, Ribs BBQ, Kefta, Chorizo y mas

Acompañado de Patatas, Pimientos de Padrón.

Mínimo Menú a compartir dos personas.



Puedes elegir 2 entrantes de la lista diaria



PRECIOS POR PERSONA

34,90 €

NO INCLUIDO  
BEBIDA NI POSTRE

IVA INCLUIDO

los Entrantes descartado del menú, será el mismo para toda la mesa.

# Chuletón de Vaca a la Parrilla

## MENÚ chuletón

2 Entrantes

+

**chuletón** de 600 gr

Acompañado de Patata Asada y pimientos de Padrón

MENÚ A compartir dos personas



Puedes elegir 2 entrantes de la lista diaria

PRECIOS POR PERSONA

21,90 €

NO INCLUIDO BEBIDA NI POSTRE

IVA INCLUIDO

Los Entrantes del menú, será el mismo para toda la mesa.



# Pulpo Entero Braseado al All i Pebre

## MENÚ PULPO

2 Entrantes

+

Pulpo entero  
aprox. 600gr

MENÚ A compartir dos personas



Puedes elegir 2 entrantes  
de la lista diaria

PRECIOS POR PERSONA

24,90 €

NO INCLUIDO  
BEBIDA NI POSTRE

IVA INCLUIDO

Los Entrantes del menú, será el mismo para toda la mesa.

# Costillar de Cerdo BBQ a la Parrilla

## MENÚ costillar

2 Entrantes

+

**Costillar de 600gr.** Acompañado de Patata Asada, Pimientos de Padrón Y maíz en mazorca.

1 costillar por persona



Puedes elegir 2 entrantes de la lista diaria

PRECIOS POR PERSONA

23,90 €

NO INCLUIDO  
BEBIDA NI POSTRE

IVA INCLUIDO

# ENTRECÔTE Parisiennne a la Parrilla

## MENÚ ENTRECÔTE

2 Entrantes  
+

### ENTRECÔTE

de **400/450gr.** Acompañado de Patata  
Asada y Pimientos de Padrón

1 por persona



Puedes elegir 2 entrantes  
de la lista diaria

PRECIOS POR PERSONA

25,90 €

NO INCLUIDO  
BEBIDA NI POSTRE

IVA INCLUIDO

Los Entrantes del menú, será el mismo para toda la mesa.



# BROCHETA de Cordero marinado a la Parrilla

## MENÚ BROCHETA

2 Entrantes

+

Brocheta Cordero de  
**250gr.** Acompañado de Patata Asada y  
Pimientos de Padrón

1 brocheta por persona



Puedes elegir 2 entrantes  
de la lista diaria

PRECIOS POR PERSONA

21,90 €

NO INCLUIDO  
BEBIDA NI POSTRE

IVA INCLUIDO

Los Entrantes del menú, será el mismo para toda la mesa.

# Codillo de cerdo Asado a Baja Temperatura



## MENÚ Codillo

2 Entrantes  
+  
codillo

1 codillo por persona

Puedes elegir 2 entrantes  
de la lista diaria

PRECIOS POR PERSONA

20,90 €

NO INCLUIDO  
BEBIDA NI POSTRE

IVA INCLUIDO

Los Entrantes del menú, será el mismo para toda la mesa.

# Carrillera de Cerdo con su hueso a baja temperatura 22 Horas



## MENÚ Carrillera

2 Entrantes  
+  
carrillera

1 Carrillera de aprox. 400 gr por persona

Puedes elegir 2 entrantes de la lista diaria

PRECIOS POR PERSONA

19,90 €

NO INCLUIDO  
BEBIDA NI POSTRE

IVA INCLUIDO

Los Entrantes del menú, será el mismo para toda la mesa.



# Brocheta de Salmon y Pulpo a la Parrilla

## MENÚ SALMÓN

2 Entrantes

+

**BROCHETA DE  
salmón y pulpo**

1 brocheta por persona



Puedes elegir 2 entrantes  
de la lista diaria

PRECIOS POR PERSONA

22,90 €

NO INCLUIDO  
BEBIDA NI POSTRE

IVA INCLUIDO

Los Entrantes del menú, será el mismo para toda la mesa.

# Rodaballo a la Parrilla



## MENÚ rodaballo

2 Entrantes  
+  
rodaballo

1 Rodaballo de aprox. 500 gr por persona

Puedes elegir 2 entrantes de la lista diaria

PRECIOS POR PERSONA

25,90 €

NO INCLUIDO  
BEBIDA NI POSTRE

IVA INCLUIDO

Los Entrantes del menú, será el mismo para toda la mesa.

# Pescado del día a la Parrilla

## MENÚ Pescado

2 Entrantes

+

Pescado

1 lubina de aprox. 500 gr por person



Puedes elegir 2 entrantes  
de la lista diaria

PRECIOS POR PERSONA

20,90 €

NO INCLUIDO  
BEBIDA NI POSTRE

IVA INCLUIDO

Los Entrantes del menú, será el mismo para toda la mesa.



# Menú Vegano

## MENÚ vegano

1 Entrantes

+

parrilla de verduras

Patata asada, pimientos padrón, espárragos verdes, cherrys, cebolla morada, tomate y berenjena, maíz a la parrilla.



Ensalada verde o  
Berenjenas con Soja, miel de caña y mostaza

PRECIOS POR PERSONA

15,50 €

NO INCLUIDO  
BEBIDA NI POSTRE

IVA INCLUIDO

## MENÙ NIÑOS

POLLO ESTILO  
KENTUCKY  
CON PATATAS FRITAS

11,90€

Con 1 bebida  
y 1 postre

HAMBURGUESA  
artesana **ANGUS**  
100%  
carne de vaca

19,90  
€

Hamburguesa **ANGUS**  
220 gr  
BACON, QUESO y  
Cebolla caramelizada.  
CON PATATAS

SUPP HUEVOS +1eu



IVA INCLUIDO



# Menú del día

LUNES A VIERNES MEDIODIA



## PRIMEROS

TEMPURA DE BERENJENAS con salsa de soja, miel y mostaza

Gazpacho

ALBONDIGAS DE BACALAO

Huevos rotos con chistorra de navarra

Ensalada verde con salsa de mostaza y miel

## Segundos a la parrilla

**CODILLO ASADO** A BAJA TEMPERATURA + 2,50€

Carrillera de cerdo con su hueso a baja temp. 22h ..... +2,50€

Entrecot de vaca

Muslo de Pollo Deshuesado con chimichurri

Secreto IBERICO

Pescado del Día a la Parrilla

15,90

€ Por Persona

---

INCLUIDO: PAN, 1ª, segundo, postre o café

---

★ EXCEPTO FESTIVOS y vísperas de festivo y Fallas



## sugerencias para picar fuera de menú

<b>Bravas PARRILLETA</b> PATATAS CORTADAS A DIARIO, DORADAS A LA PARRILLA Y CON SALSA LIGERAMENTE PICANTE.	7,50
<b>Nachos caseros</b> CON GUACAMOLE, JALAPEÑOS, FRIJOLES Y SALSA MEJICANA LIGERAMENTE PICANTE	9,50
<b>TOMATE AGATHA, BURRATA, tomate seco, pesto casero.</b> Salsa vinagre Balàsamico de Modena miel y aceite de oliva.	12,50
<b>PAN DE PUEBLO. (2 UD)</b> TOSTADO A LA PARRILLA CON TOMATE NATURAL Y ALL I OLI	3,00
<b>PATA DE PULPO A LA BRASA</b>	18,90
<b>Picada de la casa</b>	10,50
<b>Albondigas de bacalao CON all i oli (5ud)</b>	6,90
<b>Croquetas de JAMON (1ud)</b>	2,50
<b>Croquetas de Rabo de vacuno (1ud)</b>	3,00
<b>Pollo Kentucky</b>	7,90



## Postres

**B**rownie de Chocolate  
con helado +1eu 6,50 €

**P**ostre del Dia 7,50 €

**P**iña natural a la **p**arrilla (MACERADA CON RON ,  
CANELA Y JENJIBRE) 7,50 €

**P**ANACOTA CON SALSA DE FRUTOS ROJOS 5,90 €

**H**ELADO DE **V**AINILLA 4,90 €



# BEBIDAS

Vinos	botella €	copa €
BARDOS crianza D.O. RIBERA DEL DUERO	24,00	-
LURTON D.O. TORO	24,00	-
TINTO CANTOVERA 9 MESES D.O. RIBERA DEL DUERO	21,00	4,20
Tinto Viña POMAL centenario crianza d.o. rioja	18,50	3,90
Albariño PACO Y LOLA N12 D.O. Rias Baixas	21,00	4,20
Blanco BIENBEBIDO PULPO 100% ALBARIÑO	20,00	3,90
Blanco Verdejo d.o. rueda	17,00	3,50
Rosado nuviana	15,50	3,00
Jarra sangría 1l	15,50	
Copa grande sangría	3,90	

## Cerveza, agua y refrescos

Agua 500 ml /1,5l	2,70/ 5,50
Refresco 350 ml	3,00
cerveza 330 ml	3,00 / Alhambra 1925 3,50
Zumo	2,00
Caña 2,50/ doble 3,50	

## Cafés

	€
Solo	1,70
Cortado	1,80
Bombon	2,00
Con leche	2,10
Carajillo	2,50
Infusion	2,00
Tocado	+0,30
Del tiempo	+0,20

